

A fashion advertisement for Raphaël Perrier Paris. The image features five models of diverse backgrounds and styles. On the left, a model with a short blonde bob wears a sheer, floral-patterned blouse over a black skirt. Next to her, a model with long, wavy blonde hair wears a dark, vertically striped jumpsuit with a wide waistband. In the center, a Black model with a short haircut wears a vibrant, multi-colored floral jumpsuit and large, circular hoop earrings. In the foreground, a model with blonde hair and visible tattoos wears a black lace top with a gold chain necklace. On the right, a model with short, spiky blonde hair wears a light pink, sheer blouse over a black top, also adorned with a gold chain necklace. The background is a textured, light grey wall with a wooden screen and greenery on the right side. The brand name 'RAPHAËL PERRIER' is written in large, white, sans-serif capital letters across the center, with 'PARIS' in smaller letters below it.

# RAPHAËL PERRIER

PARIS





# DEVENEZ PARTENAIRE DE VOTRE SALON DE COIFFURE RAPHAËL PERRIER RENNES

SALON DE COIFFURE HAUT DE GAMME

RAPHAËL PERRIER

2 PL. DE LA TRINITÉ, PLACE DES LICES

35000 RENNES

02 99 77 32 51

DU LUNDI AU MERCREDI : 10H-19H

LES JEUDI & VENDREDI : 10H-21H

LE SAMEDI : 9H-17H





[DÉMARCHE QVT]

# FAITES PROFITER VOS SALARIÉS D'UNE RÉDUCTION POUR UN MOMENT DÉTENTE

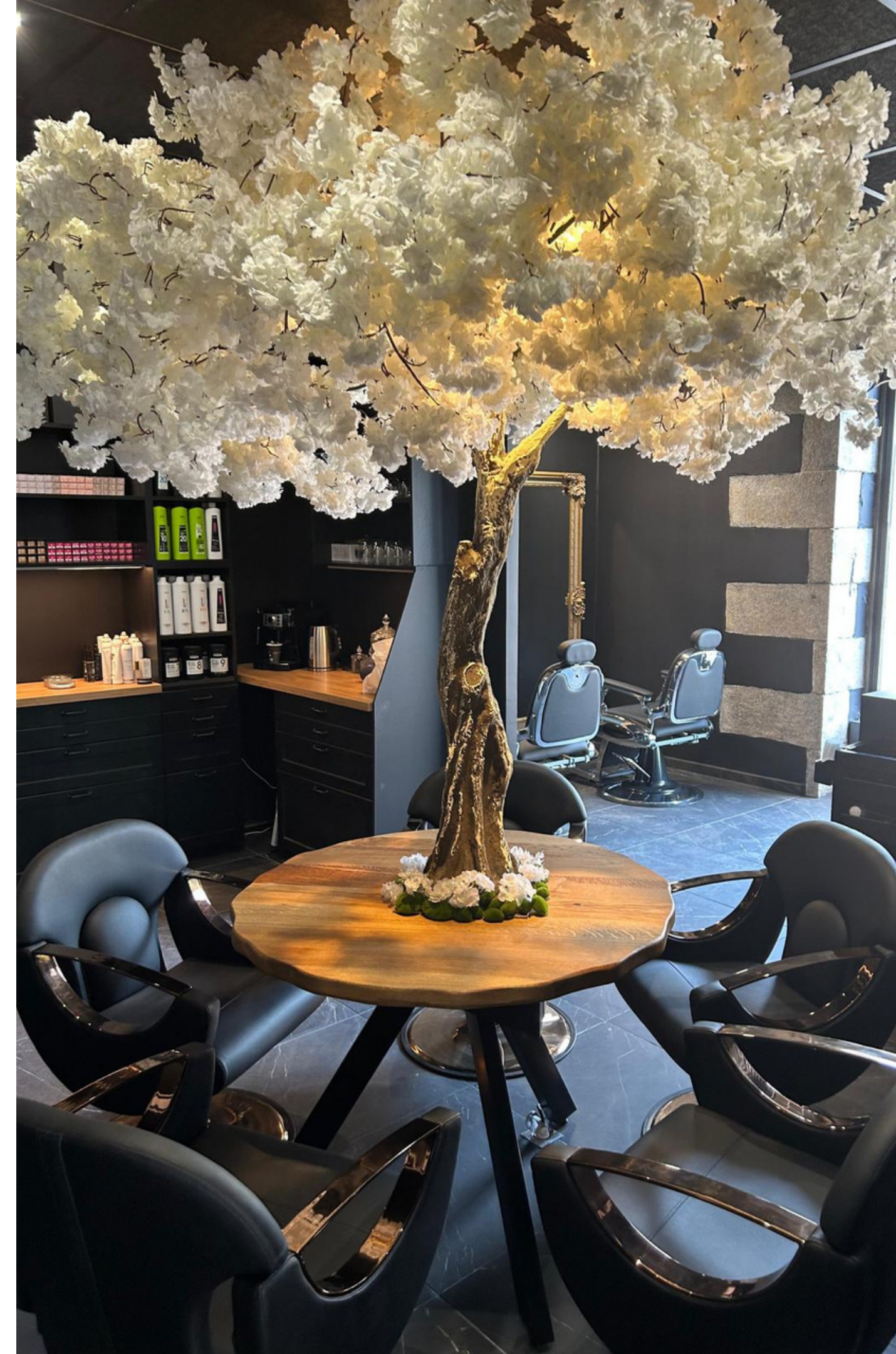
BÉNÉFICIEZ D'UNE REMISE DE  
**-20%**

SUR TOUS LES SERVICES COIFFURE

OFFRE VALABLE POUR TOUS VOS SALARIÉS SOUS  
PRÉSENTATION D'UN JUSTIFICATIF

## Qu'est-ce que la démarche QVT ?

La QVT (Qualité de Vie au Travail) est une démarche visant l'amélioration des conditions de travail et du bien-être en entreprise. Toute action favorisant le bien-être de ses salariés entre dans cette démarche. Dans le cadre d'un CE d'entreprise, proposez des offres intéressantes à vos équipes pour leur permettre diverses activités extra-entreprise à coûts réduits.



**REJOIGNEZ-NOUS !**

**RAPHAËL PERRIER**  
PARIS

RAPHAËL PERRIER RENNES – 2 Pl. de la Trinité, 35000 RENNES | Contact Manager : DYLAN LEBAHY – 06.28.47.44.31